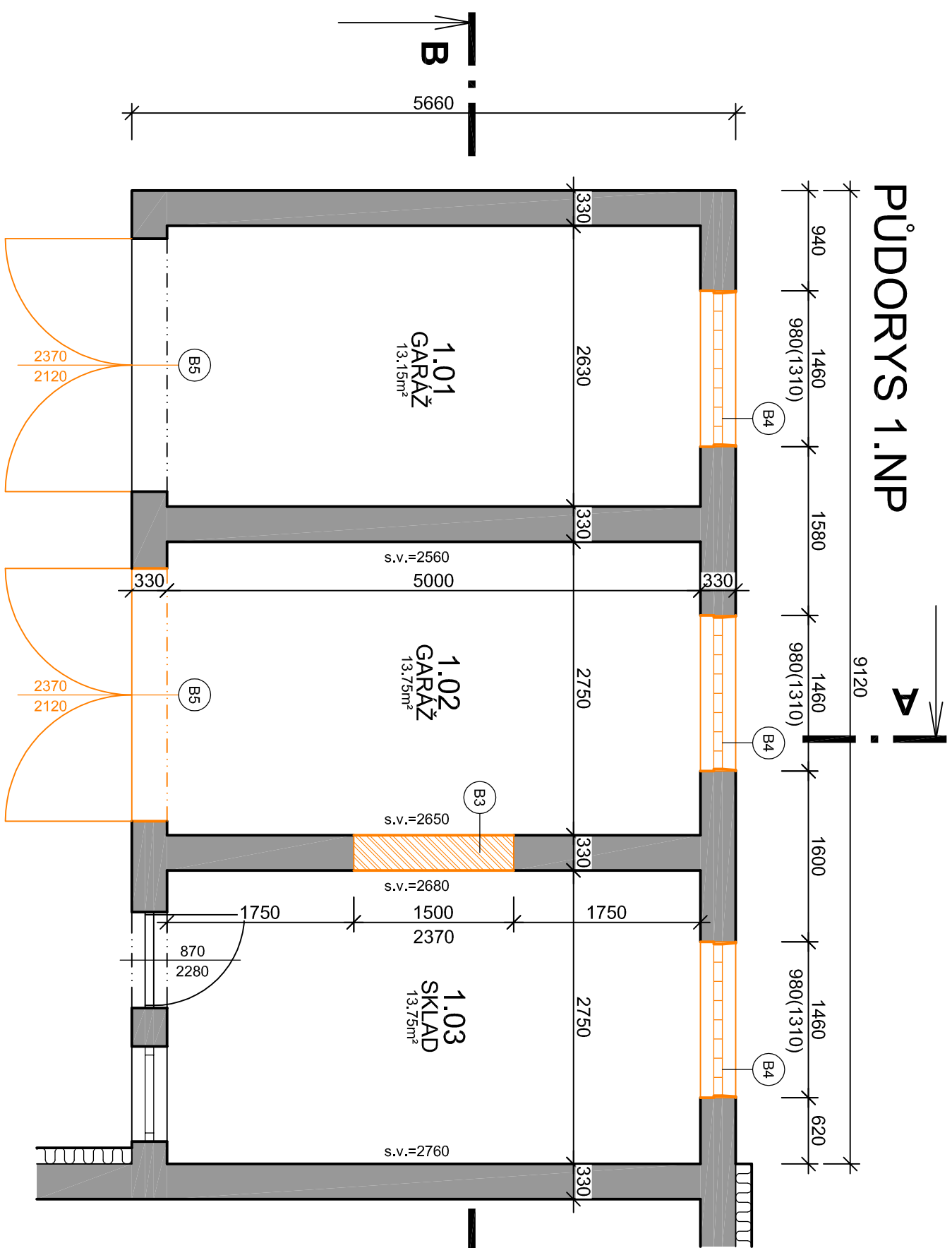
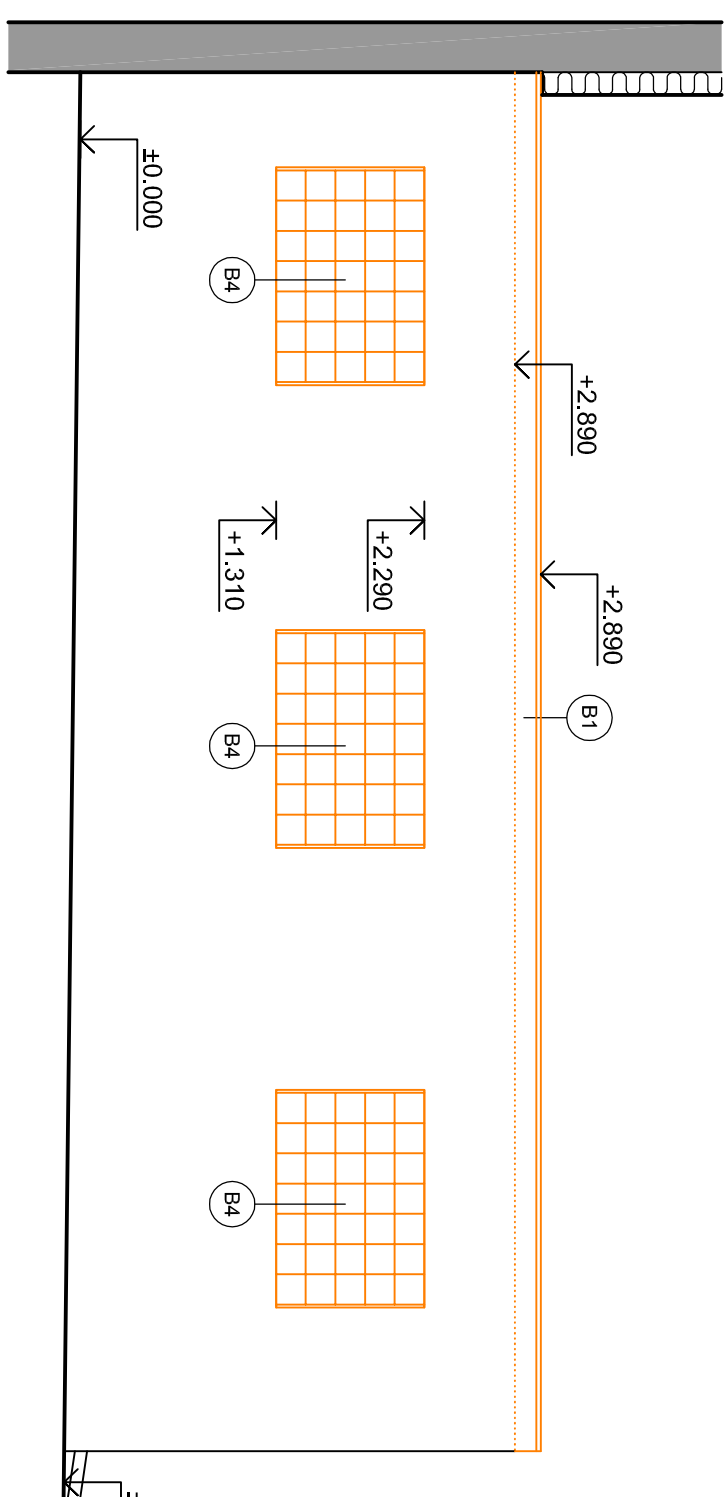


VÝKRESY ČÁST "B" - BOURACÍ PRÁCE

PŮDORYS 1.NP



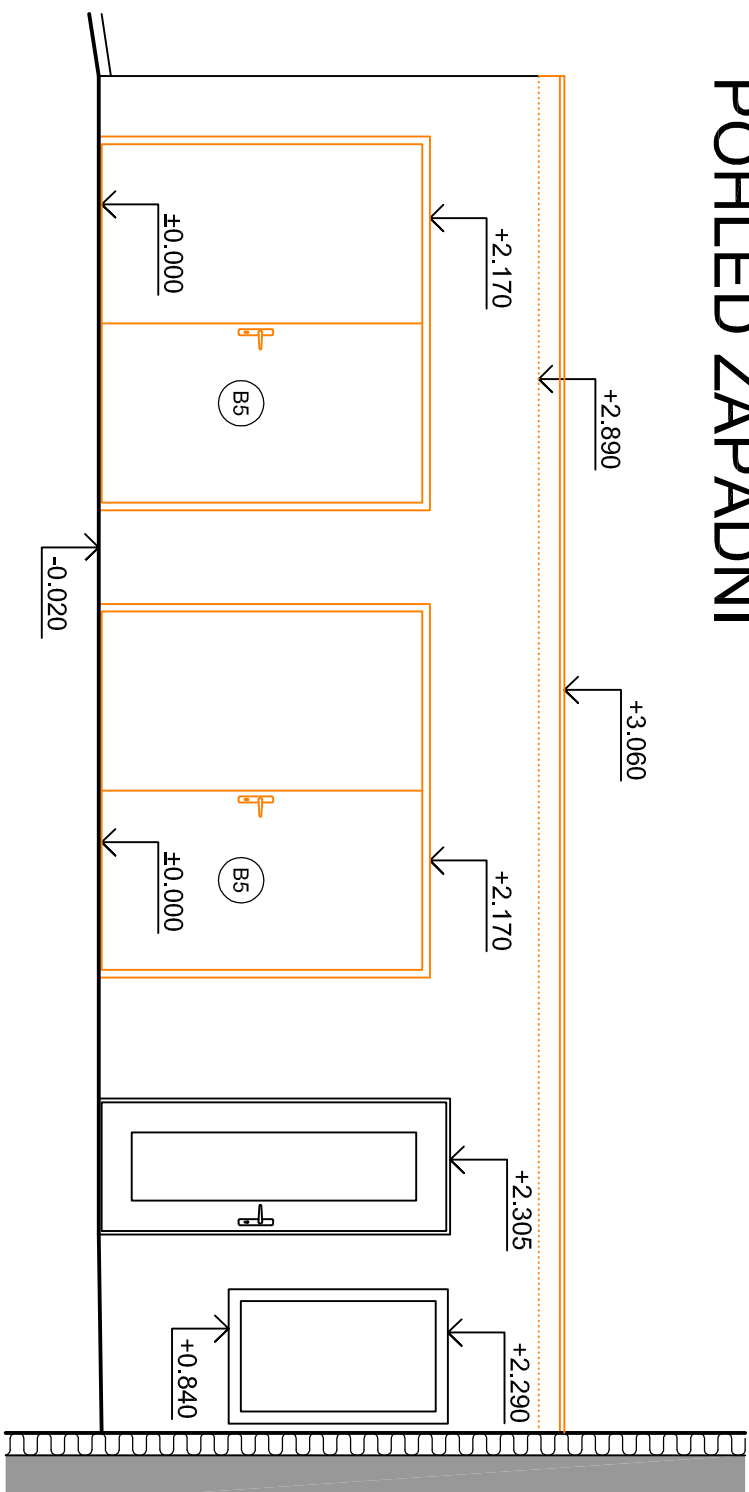
POHLED VÝCHODNÍ



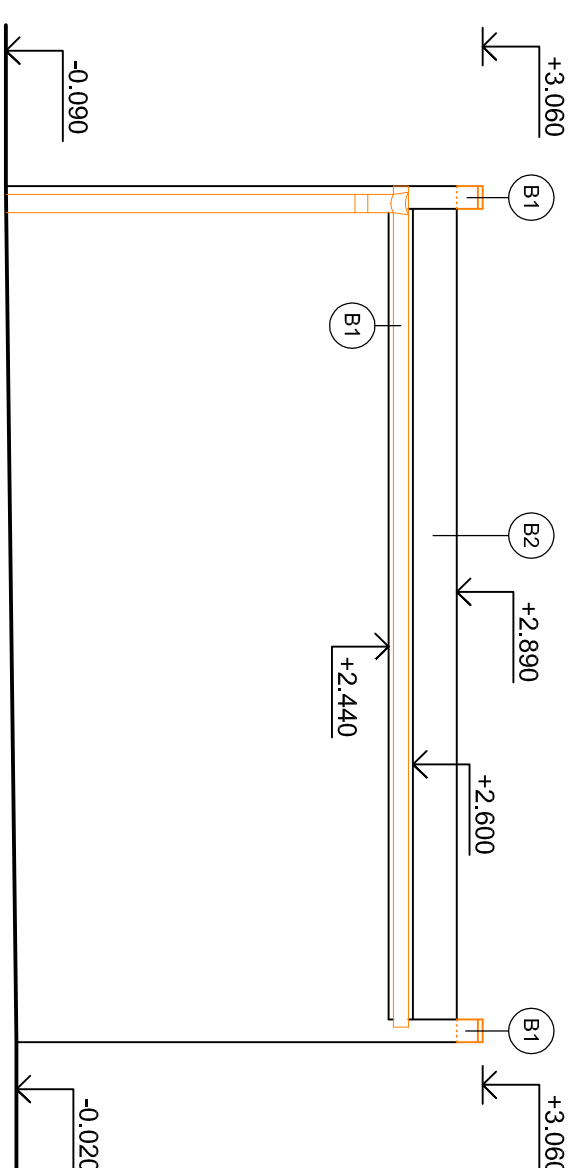
LEGENDA:

- KONSTRUKCE STĚNAJÍCI
- BOURANÉ KONSTRUKCE ZDĚNÉ
- BOURANÉ ZB. KONSTRUKCE
- BOURANÉ KONSTRUKCE OKEN
- BOURANÉ KONSTRUKCE DVEŘÍ

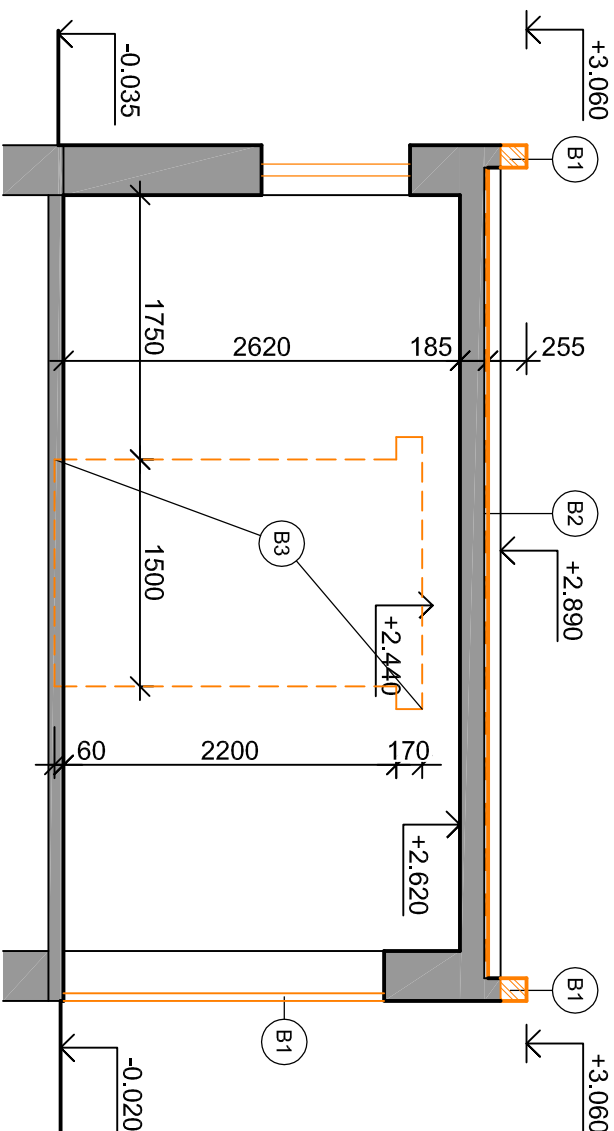
POHLED ZÁPADNÍ



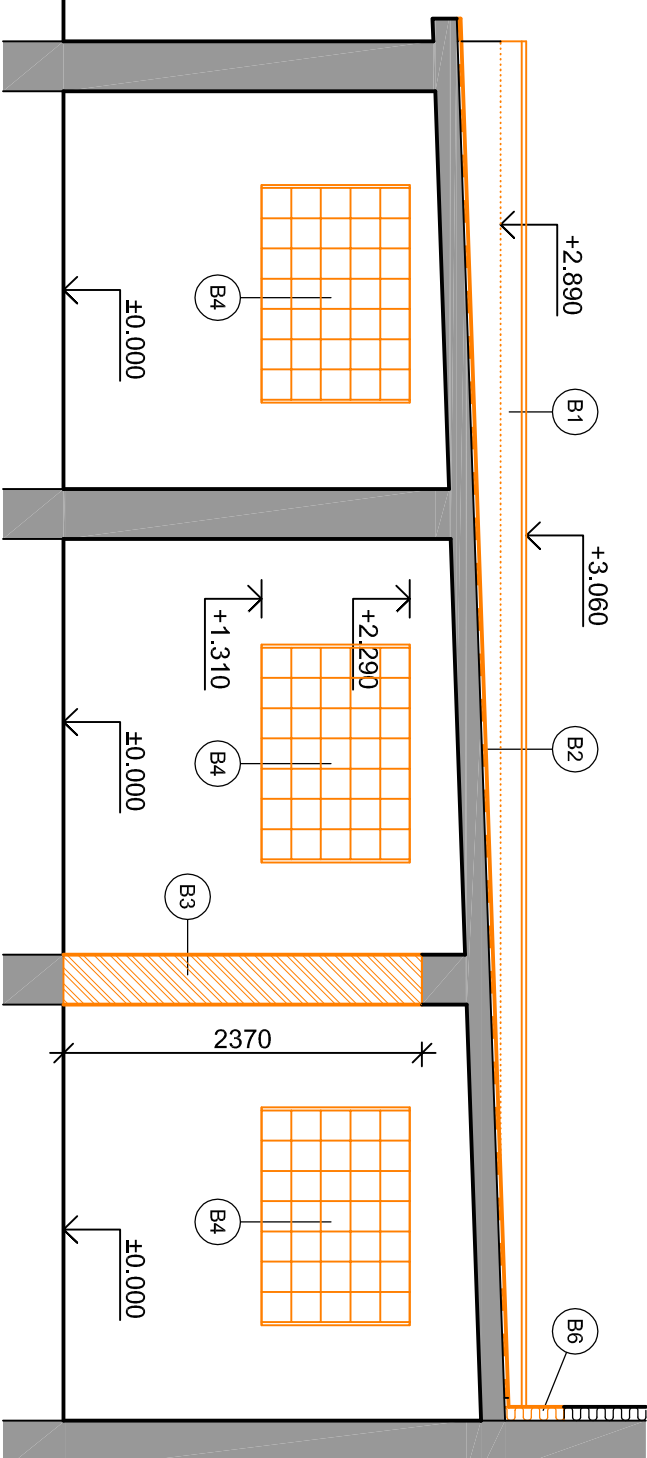
POHLED SEVERNÍ



ŘEZ A-A



ŘEZ B-B



Výpracoval:		Zodpovědný projektant:		Hlavní inženýr projektu:	
ING. Antonín NADVOŘNÍK		ING. Jaroslav DVOŘÁK		ING. Jaroslav DVOŘÁK	
Místo stavby: Moravská Třebová, p.č. 664/665/7, k.ú. Moravská Třebová		Investor: Pardubický kraj, Komenského náměstí 125 532 11 Pardubice		Sml. s.r.o. IČ: 286 14 878 www.sinc.cz	
Adce: MODERNIZACE INFRASTRUKTURY SPECIÁLNÍCH ŠKOL A ŠKOLSKÝCH ZAŘÍZENÍ		Formát: 6/44		Datum: 03/2019	
Objekt: Speciální ZŠ, MŠ a PŠ Moravská Třebová		Stupeň: DPS		Zak. č.: 190104	
Výkres: D.1.1.1 ARCHITEKTONICKO-STAVEBNÍ ŘEŠENÍ		Č.v.		Měřítko: 1:50	
VÝKRESY ČÁST "A" - BOURACÍ PRÁCE		D.1.1.3			